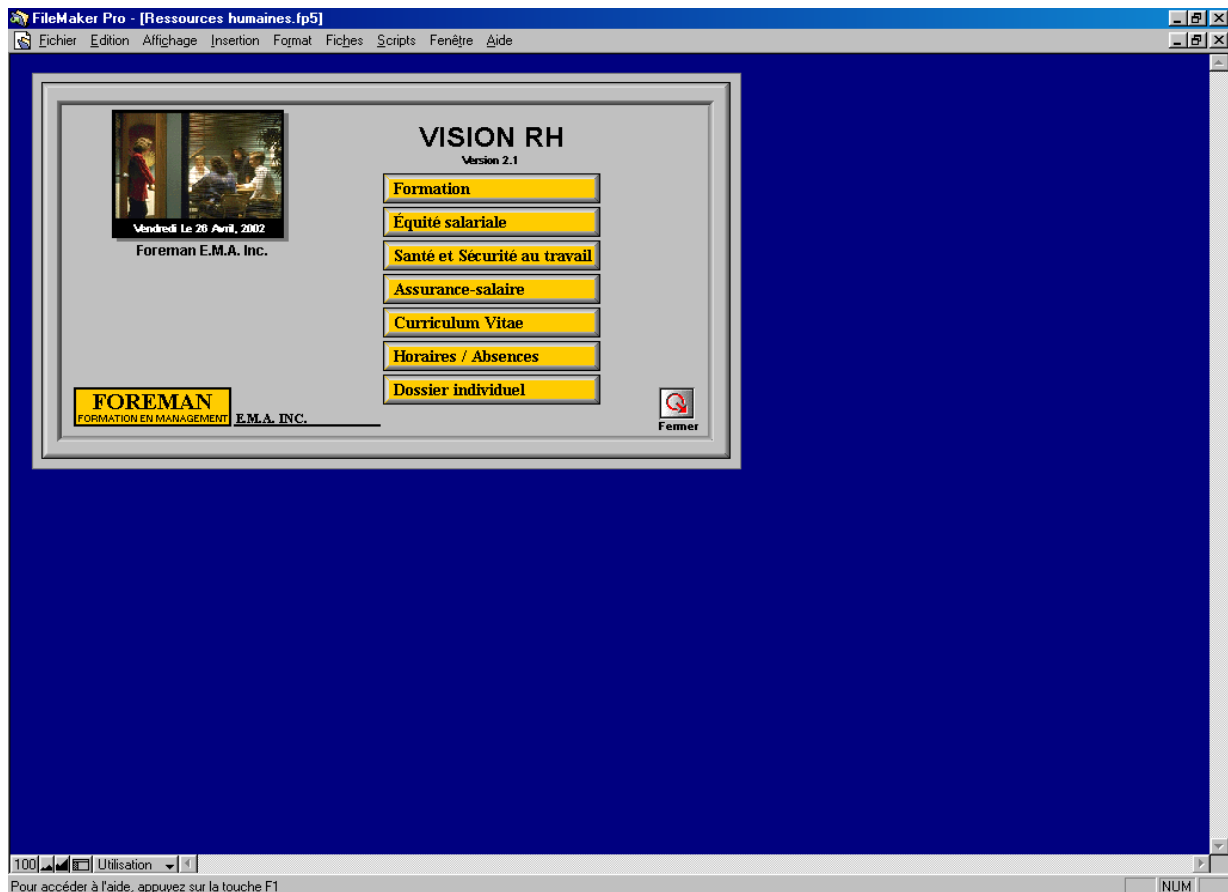


# VISION RH

## POUR UNE GESTION INTÉGRÉE DE VOS RESSOURCES HUMAINES



***Les indicateurs de performance dans le domaine de la formation :  
une exclusivité dans nos logiciels !***

## DOSSIER INDIVIDUEL

- Fiche individuelle de l'employé
  - Accès direct à tous ses dossiers
    - Absences
    - Assurance salaire
    - Calendrier de ses activités (journalier, mensuel, annuel)
    - Historique des postes
    - Notes au dossier
    - Profil de compétence
    - Santé et sécurité
    - Suivi de dossier de formation
    - Vacances
  - Permet de numériser (scan) de l'information pertinente
    - Billets de médecin, bilan médical, photos, avis disciplinaires etc.

## FORMATION

- **Profil de compétence**
- Cours
- Formateurs
- Planification et réalisation
  - Devis de formation
  - Cumulatif des coûts
  - Bilan, synthèse
  - Calendrier
  - Registre des présences
  - Grieffs
  - Suivi de formation/individu
  - **Indicateurs de performance (quantifier l'économie de la formation en \$)**
- Gestion des dates de rappel
- Lexique (description des termes)
- **Compilation des coûts par employé, département et syndicat**
- Attestation annuelle
- Profil de compétence comparé avec chacun des dossiers des individus

## **HORAIRES DE TRAVAIL ET ABSENTÉISME**

- Compilation de données par type d'événements (maladie, vacances, formation, accidents de travail, etc.)
- Notes au dossier (avis disciplinaire, avis de retard, réclamation, etc.)
- Gestion et planification des horaires
- Possibilité de modifier les cédules selon les disponibilités à chacune des périodes de paie
- Calendriers annuel, mensuel, hebdomadaire, journalier
- Assignation de tâches par individu
- Calendrier des vacances
- Dossier complet sur les absences par employé
- Liste des remplaçants disponibles
- Préparation annuelle du calendrier par individu

## **ACCIDENTS DE TRAVAIL**

- Dossier complet sur l'individu
- Description de l'événement
- Description des blessures, diagnostic, site, agent causal
- Témoins de l'accident
- Calcul des coûts
- Demande de partage
- Assignation temporaire
- Contestation médicale ou administrative
- Gestion des programmes de prévention
- Enquête et analyse
- Demande de remboursement
- Réclamation du travailleur

### Rapports

- Répertoire des dossiers en cours
- Autres coûts

## **ASSURANCE SALAIRE**

- Gestion des absences maladie
  - Rapport d'invalidité
  - Réception de l'avis d'invalidité
  - Cause de refus
  - Démarches administratives
  - Conduite du travailleur
  - Résultats de l'audition
- Description
  - Diagnostic
  - Médecin traitant
  - Cumulatif des coûts
  - Limitations fonctionnelles

### Rapports

- Répertoire des dossiers en cours
- Autres coûts
- Statistiques

## **EQUITÉ SALARIALE**

- Compilation des facteurs
- Compilation des sous-facteurs avec leur description
- Questionnaire auprès des employés avec un rapport sur les résultats
- Description des postes et leurs fonctions
- Calcul selon la méthode globale
- Calcul selon la méthode individuelle
- Justification des pointages
- Identification des points et des degrés par poste
- Résumé par point pour l'ensemble des postes
- Tableau du résultat des calculs selon la méthode globale
- Tableau du résultat des calculs selon la méthode individuelle
- Liste des étalements
- Graphique de la courbe salariale

## **CURRICULUM VITAE**

- **Saisie de données**
  - Facilitée par des menus préétablis de votre entreprise
  - Lettre d'accusé de réception intégrée
- **Recherche individuelle** (à chacun des champs)
  - Expérience de travail
  - Emplois postulés
  - Formation académique
  - Domaine d'expérience

### **Avantages**

- Consultation et recherche instantanée de la banque de candidats
- Économie de temps lors de la recherche d'une compétence spécifique
- Possibilité d'emmagasiner le curriculum vitae original à l'aide d'un scanner
- Réception du curriculum vitae par Internet ou par site Web

## **LA SUITE VISION RH :**

***C'est un outil spécialisé et également un collaborateur précieux pour éviter les erreurs humaines et simplifier la lourde tâche du responsable. Notre suite intégrée vous permet d'optimiser vos processus d'affaires et par le fait même, vous démarquer de vos concurrents.***

---

---

## VERSIONS ABRÉGÉES DISPONIBLES

### **Formation** (*Forma+*)

- La gestion de vos activités de formation avec une facilité déconcertante
- L'information sur les documents nécessaires requis selon les canaux de formation utilisés
- Le guide de référence pour se conformer aux exigences de la Loi du 1% (Loi 90)

### **Horaires et absences**

- Un logiciel de ressources humaines pour la PME
- La préparation de vos horaires de travail
- La gestion des absences par individu
- Les avis disciplinaires consignés au dossier au fur et à mesure
- La gestion des vacances et de la banque de congés

### **Équité salariale**

- La compilation de vos données par facteur, sous-facteur
- Le calcul de vos ajustements selon différentes méthodes
- Le calcul annuel des ajustements après vos augmentations de salaires
- Le graphique de la courbe salariale

### **Curriculum vitae**

- Une saisie de données rapides et efficaces
- La sélection de candidats selon la formation académique, les domaines d'expérience et les emplois postulés
- Une économie de temps et d'argent et une lettre d'accusé réception intégrée